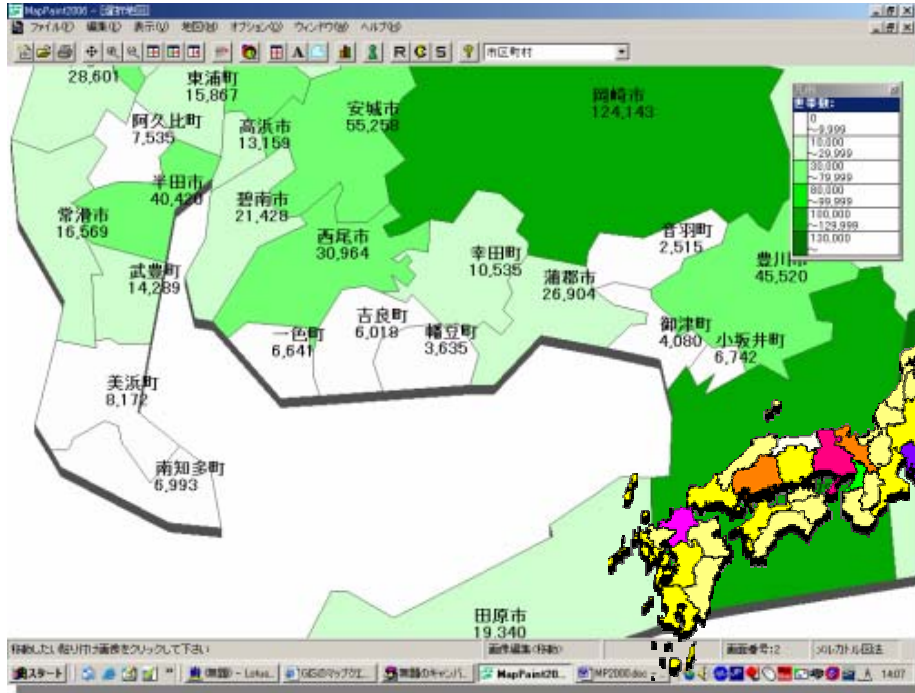


# MapPaint2006

## プレゼンテーションに最適な地図情報分析ツール

MapPaint2006 はあなたの顧客データを「地図」で簡単に見ることができるソフトウェアです。  
「色塗り」、「グラフ」、「シンボル」、「ラベル」があなたのイメージを表現します。

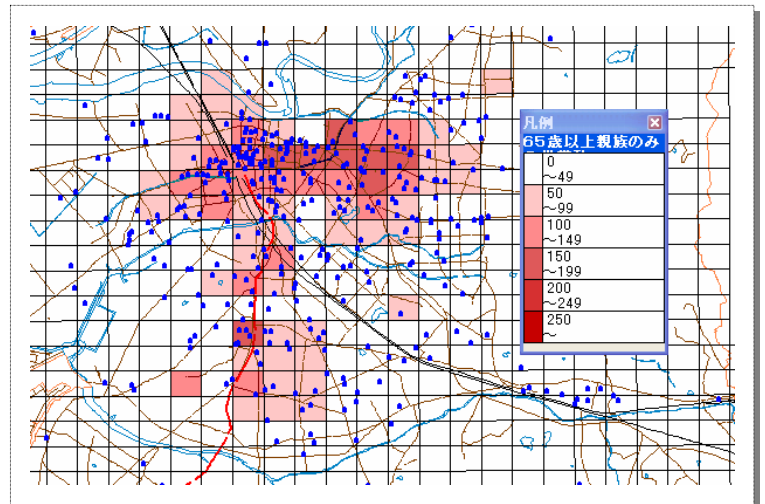


市町村	人口	色塗り	ラベル
名古屋市名東区	149,302	62,951	19.42
名古屋市天白区	146,580	61,279	21.61
豊橋市	367,554	125,979	261.26
岡崎市	348,989	124,143	367.24
一宮市	362,726	123,760	113.91
瀬戸市	128,935	46,825	111.62
半田市	112,371	40,420	47.22
春日井市	290,798	109,887	92.71
豊川市	133,457	45,520	102.05
津島市	65,866	22,930	25.08
碧南市	67,685	21,428	35.86
刈谷市	132,844	49,556	50.45
豊田市	395,224	137,154	918.47
安城市	162,008	55,258	86.01

お手持ちのエクセルデータと連携して、色塗り・ラベル表示など視覚的に美しい地図表現が可能です。

### ◆ 新機能・・・情報抽出機能

MP2006 に新しい機能が追加されました。  
指定したエリアの情報を検索して、  
CSV ファイルに出力します。  
知りたい場所の必要な情報のみを取得でき、顧客住所録などが簡単に作れます。



※メッシュ地図作成にはマーケティングツールキットを使用しています。(別売)

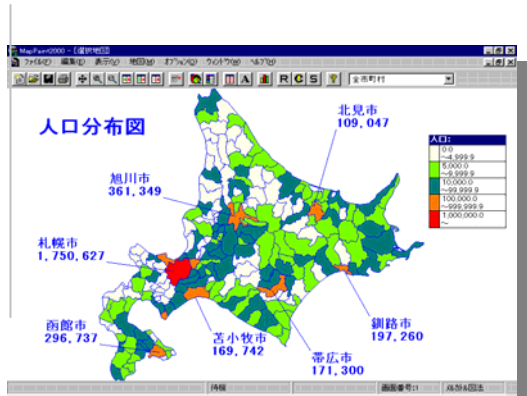
### ◆ こんな業務に使われています

- 地域別売り上げ表の作成に
- 学校の教材作成に 地域の産業地図を作成
- 病気の発生率を地図グラフに 地域別の健康調査の資料作成に
- 大企業の社員分布把握に 災害発生時の対応に
- 選挙、各アンケートの出口調査結果表示に
- 簡易エリアマーケティングに
- 作況指数、基準地価、男女別・年齢別人口比率表示に

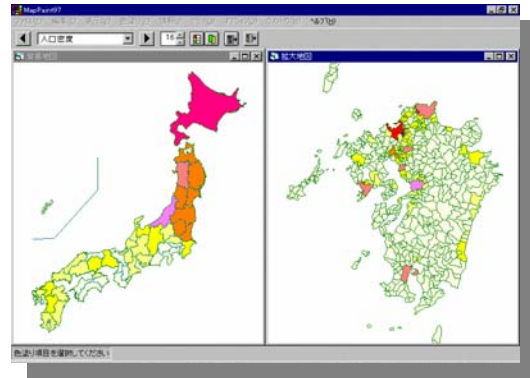
# MapPaint2006 の特長

◆ Excel, Access の表データ(連携表)から簡単に色塗り地図を作ることができます。

● 豊富な表現



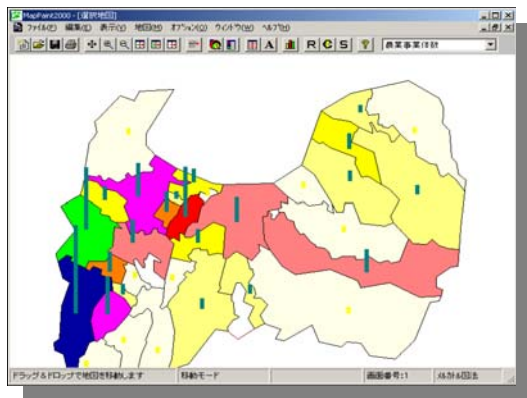
地図を拡大・縮小・地域選択することで、必要な地区だけの地図を必要な大きさで表示できます。



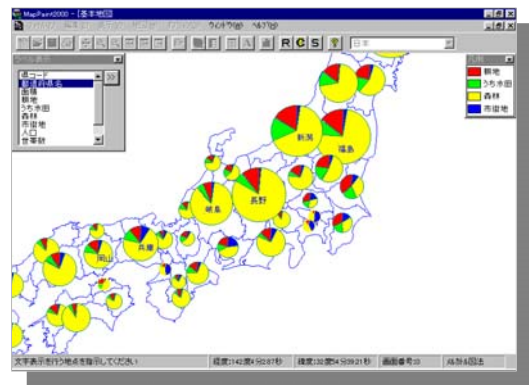
面積分割機能、画面複製コピーで複数の地図を比較しながら分析できます。

● グラフ表示

連携表のデータを元に、棒グラフ、円グラフ、円比率グラフ、鳥瞰図 が簡単に地図上に表示できます。

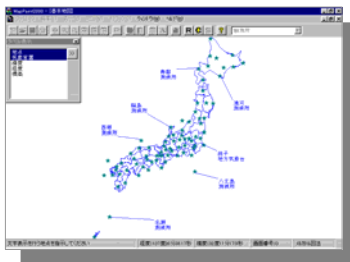


棒グラフ



円比率グラフ

● 緯度経度での連携



位置情報でシンボル表示

気象官署	緯度	経度	標高
地方気象台	45.417	141.683	2.8
測候所	43.95	141.633	23.6
地方気象台	43.767	142.367	111.9
地方気象台	44.017	144.283	37.6
管区気象台	43.05	141.333	17.2
測候所	42.917	143.217	38.4
地方気象台	42.983	144.4	31.7
測候所	43.333	145.583	25.2
測候所	42.8	140.233	33.4
測候所	42.167	142.783	32.5
海洋気象台	41.817	140.75	35

地図描写後、拡大・縮小・移動ができます。

マウス範囲指定操作にて、新規ワード、エクセルファイルに自動取込できます。

■ 提供内容 ■

- MapPaint2006
- 全国県界地図
- 全国市町村界地図
- 上記地図に連携する表データ(Microsoft Excel 形式)
- 地図編集ツール

■ 価格 ■

MapPaint2006                    ¥38,000  
10ライセンスセット            ¥198,000

■ 動作環境 ■

Windows98SE/2000/XP/Vista

株式会社マップクエスト

URL : <http://www.mapquest.co.jp> E-mail : [info@mapquest.co.jp](mailto:info@mapquest.co.jp)

本社 : 〒441-3147 愛知県豊橋市大岩町字下渡 27-1  
名古屋 : 〒460-0003 愛知県名古屋市中区錦 1-10-12 服部ビル 8F

TEL 0532-43-0400 FAX 0532-43-0433  
TEL 052-202-8200 FAX 052-202-8201