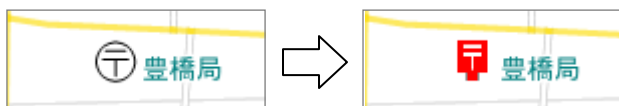


「ダウンロードアイコンの利用手順」

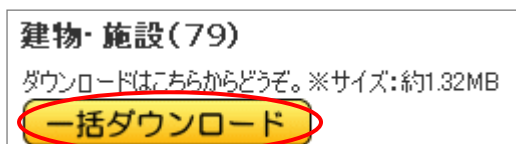
無料アイコンダウンロードサービスでダウンロードした画像を、実際に MapQuestIV Lite(または MapQuestIV)で表示させるまでの手順を説明いたします。この手順書では、サンプルの愛知県の地図に表示させる「郵便局」のシンボル(アイコン)を、ダウンロードした画像に変更するまでの手順を説明します。



無料アイコンダウンロード

マップクエストの「無料アイコンダウンロードサービス」で、[ポスト]のアイコンをダウンロードします。

1. 無料アイコンダウンロードページで、[建物・施設]を選択します。
2. 「一括ダウンロード」ボタンをクリックして、画像をダウンロードします。



MapQuestIV(Lite)に登録する

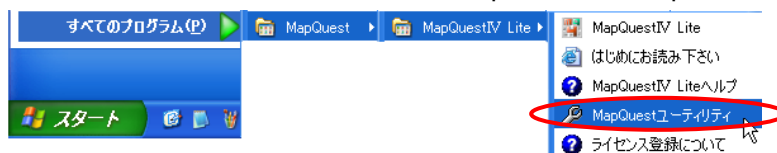
ダウンロードしたアイコンを、MapQuestIV(Lite)で使用できるようにします。

1. MapQuest ユーティリティ

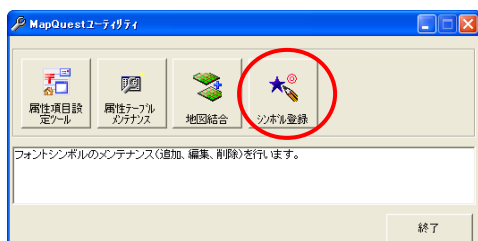
ダウンロードした画像を、アイコンとして追加登録します。

1. MapQuest ユーティリティを起動します。

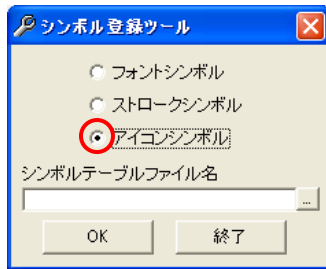
[スタート] – [すべてのプログラム] – [MapQuest] – [MapQuestIV(Lite)] – [MapQuest ユーティリティ]



2. 「シンボル登録」ボタンをクリックします。

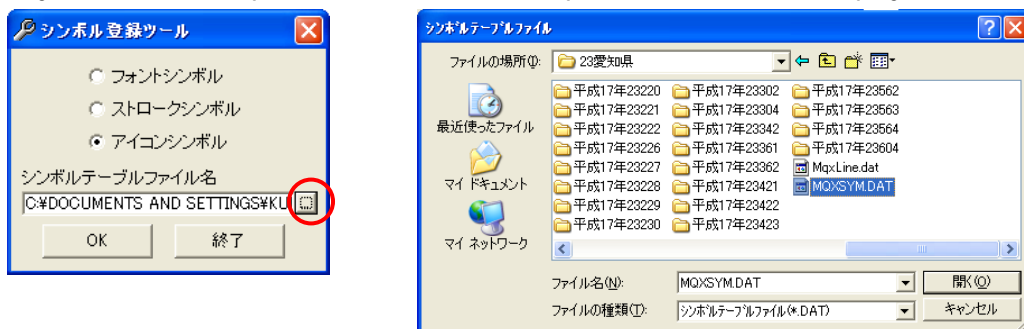


3. 登録するシンボルの種類で、[アイコンシンボル]を選択します。



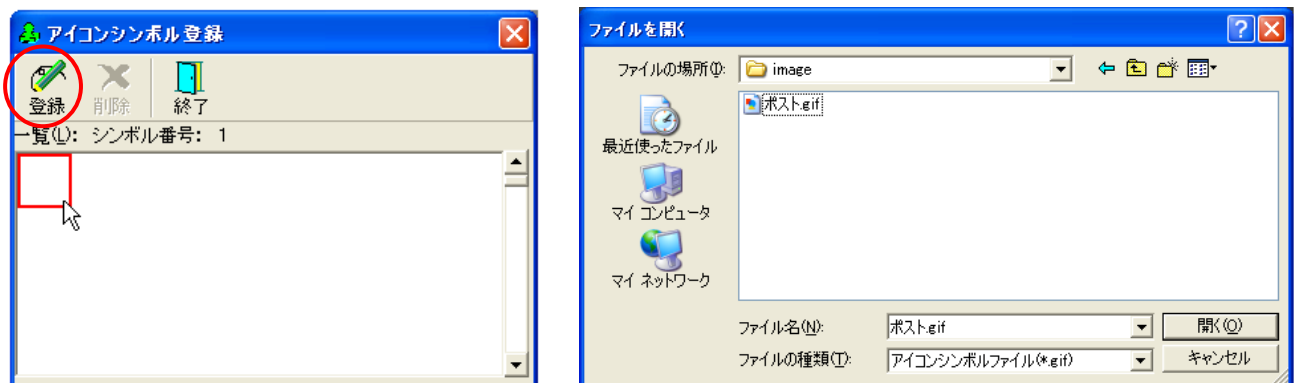
4. シンボルテーブルファイル名を設定して、OK をクリックします。

参照ボタンをクリックするとファイル選択ダイアログボックスが表示されるので、アイコンを表示したい地図の保存場所にある「MQXSYM.DAT」を指定します。ここでは、サンプルデータの愛知県フォルダを指定します。
[My Documents¥MapQuest¥MQ4L¥地図¥SampleDatas¥23 愛知県¥MqxSym.dat]

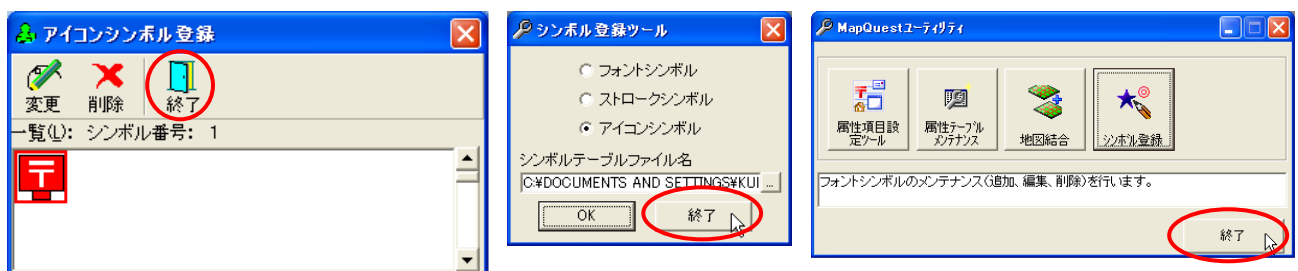


5. 画面の白い部分をクリックすると赤く選択され、画面左上の「登録」ボタンが選択できるようになります。「登録」ボタンをクリックして、ダウンロードしたアイコン用画像ファイルを選択します。

※MapQuestIV (Lite)で使用されているアイコンサイズは「32×32」です。
※MapQuestIV (Lite)で使用できるアイコン画像は GIF 形式のみです。



6. アイコンが登録されました。「終了」ボタンをクリックして、シンボル登録ツールと MapQuest ユーティリティをすべて終了します。

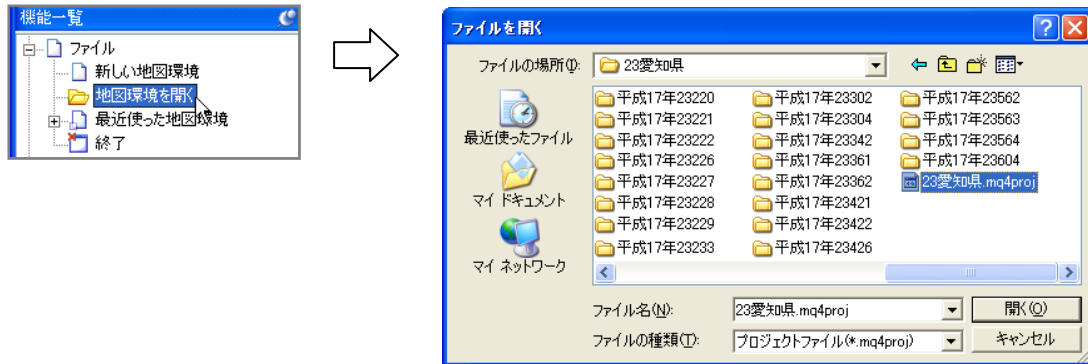


2. MapQuestIV (Lite)

階層設定から、地図に表示するシンボル(アイコン)を変更します。

1. MapQuestIV (Lite)を起動して、サンプルデータの愛知県の地図を開きます。

[My Documents¥MapQuest¥MQ4L¥地図¥SampleDatas¥23 愛知県¥23 愛知県.mq4proj]

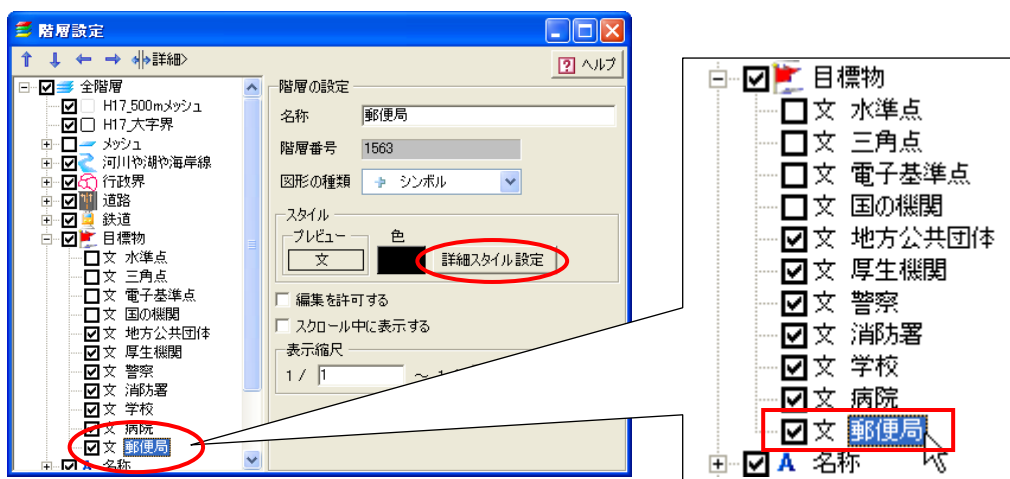


2. 機能一覧から階層設定をダブルクリックして、階層設定パネルを表示します。

右上の「詳細」ボタンをクリックします。

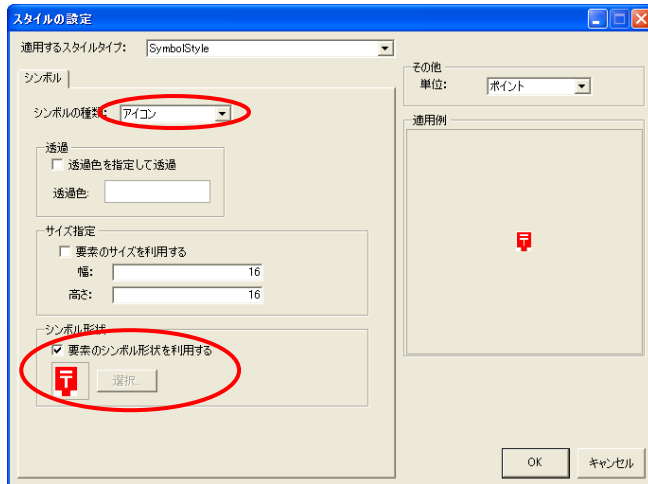


3. 目標物 > 郵便局 を選択し、「詳細スタイル設定」ボタンをクリックします。

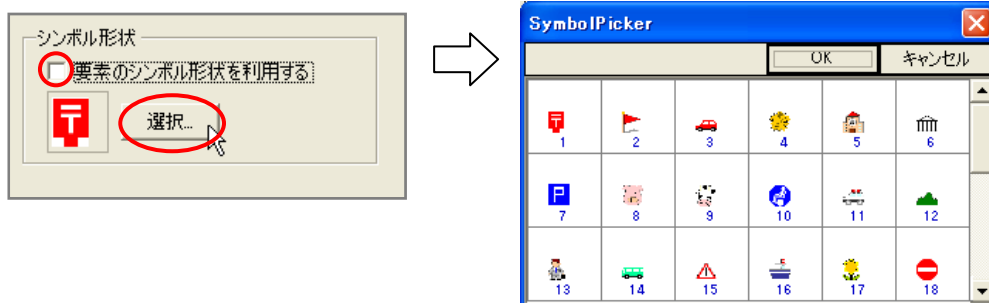


4. スタイルの設定を変更します。

シンボルの種類:[ストローク]を[アイコン]に変更すると、シンボル形状にポストのアイコンが設定されます。「OK」ボタンをクリックすると、設定が適用されます。



※アイコンを他の種類に変更する場合は、[要素のシンボル形状を利用する]のチェックを外すと、「選択」ボタンが有効になります。「選択」ボタンをクリックすると、MapQuest ユーティリティのシンボル登録で登録したアイコンが選択できます。



5. 以上で設定は完了です。

シンボル登録についての詳細は、製品ヘルプの以下をご覧ください。
 [目次]－[ユーティリティ]－[メンテナンスツール]－[シンボル登録]