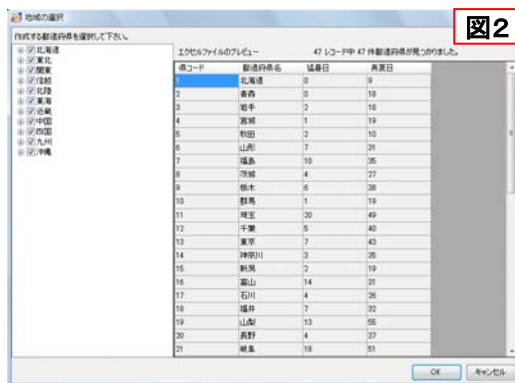
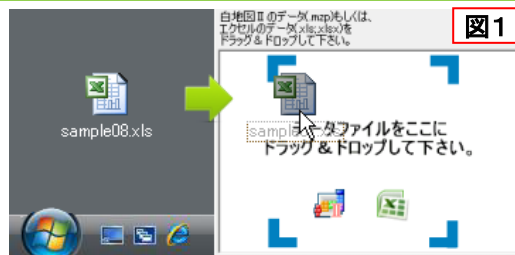


8. 猛暑日_sample08.xls

マップクエストが用意したサンプルデータで、白地図Ⅱの基本「単色塗り操作」を体験してください。
この手順書では、[猛暑日]で色塗りをして全国の猛暑日の日数を地図で表現する手順を説明します。

1. 地図を作成します

1. サンプルデータ[sample08.xls]をダウンロードして、デスクトップなどわかりやすい所に保存し、白地図Ⅱを起動します。
2. 保存した[sample08.xls]を白地図Ⅱにドラッグ & ドロップします。 **図1**
3. データ内容の確認画面が表示されますので、内容を確認してOK をクリックします。 **図2**
4. 色塗りされた日本地図が表示されます。



2. "猛暑日"に適した色塗りを設定します

1. 塗り分ける項目は[猛暑日]を選択します。 **図1**
2. [詳細設定]をクリックし、「色塗りの設定」画面で塗り分ける数値の範囲と色を設定します。 **図2**

【段階数】4

色	範囲
	0.00 ~ 5.00
	5.00 ~ 11.00
	11.00 ~ 17.00
	17.00 ~ 23.00

3. [凡例設定]をクリックし、値の単位を「日」と入力します。 **図3**

